

Wo beginnen, um bessere Eutergesundheit zu erhalten?

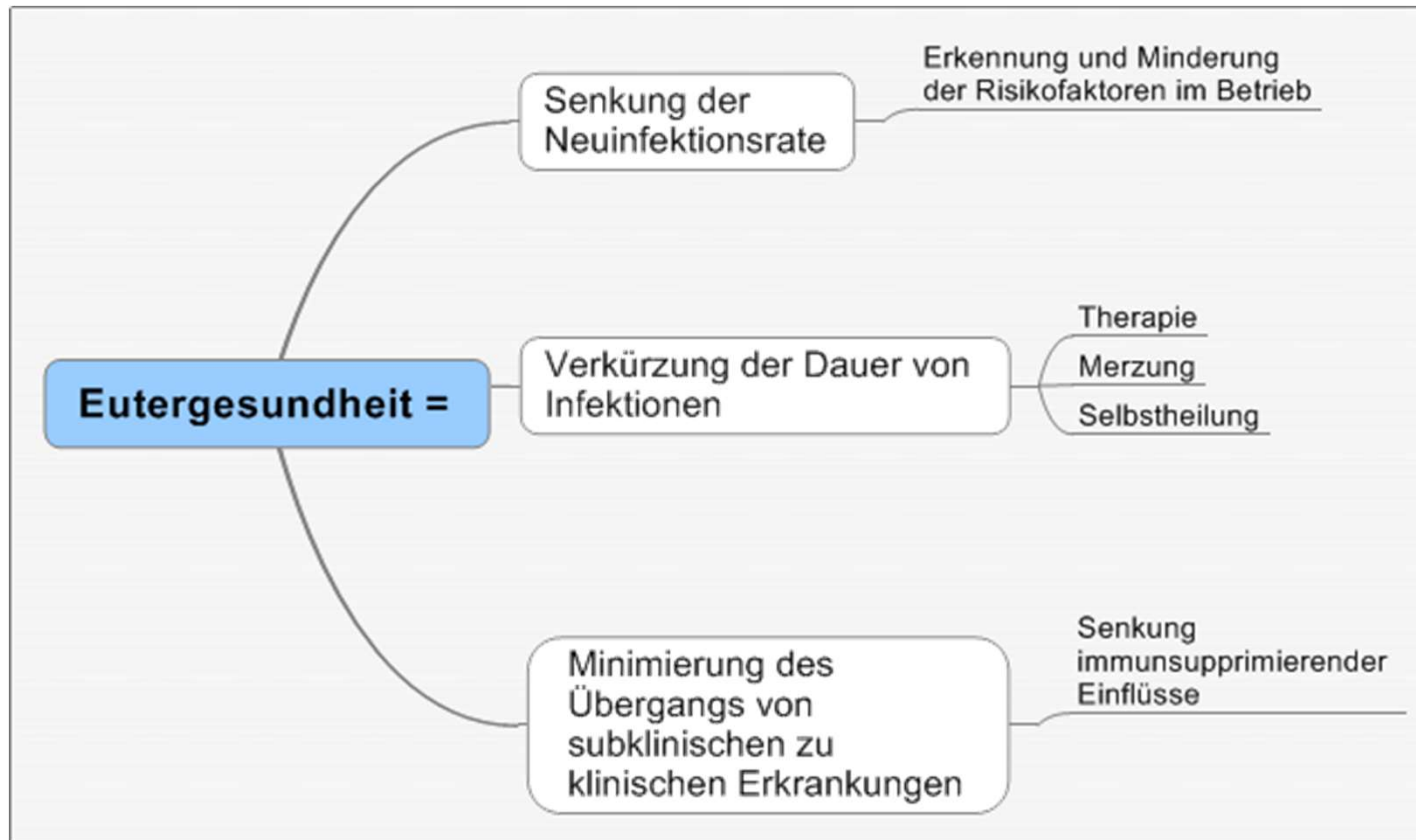
Volker Krömker
Cattle Herd Health
Production, Nutrition and Health

KØBENHAVNS UNIVERSITET



EUTERGESUND

Was macht und hält eine Herde eutergesund?

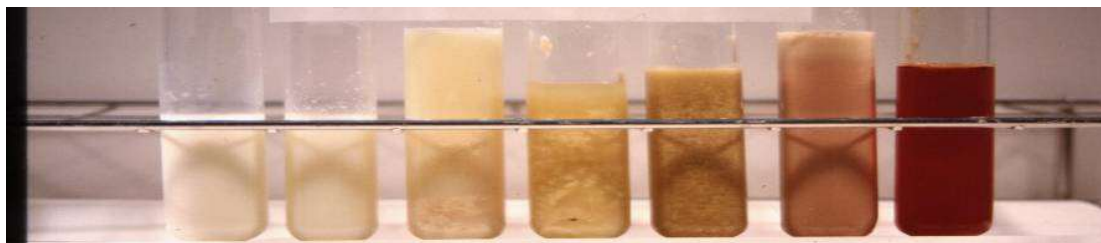


Was ist wichtig?

- Kurz dauernde Infektionen (*S. uberis*, *E. coli*, KNS)
 - = hohe Arbeitsstandards
 - = niedrige Neuinfektionsrate Laktation und niedrige Neuinfektionsrate Trockenperiode
- Lang andauernde Infektionen (*Sc. agalactiae*, *S. aureus*)
- = Merzen, Behandeln, hohe Standards beim Melken
 - = wenige unheilbar euterkrankte Kühe und niedrige Neuinfektionsrate Laktation

Strategische Optimierung der Eutergesundheit

- | | |
|--|---|
| 1. Entfernung der entfernbaren Mikroorganismen
- Kein Galt, keine Mykoplasmenmastitiden | Behandeln und Merzen |
| 2. Reduktion der reduzierbaren Mikroorganismen
Wenig <i>S. aureus</i> < 5 % der Tiere | Melkhygiene – Handschuhe,
Reihenfolge, ein Tuch pro
Kuh, Dippen, Trockensteller |
| 3. Beherrschung der verbleibenden Mikroorganismen
Wenig Umweltmastitiden | Sauber und Trocken |
| 4. Überwachung der Situation und Reaktion bei Abweichung
Zeitliche Kontinuität | Alles im Blick behalten
Proben und Befunde |



Vernünftige Ziele

- Eutergesunde Kühe >65 %
- Unheilbare Kühe <2%
- Neuinfektionsrate Laktation <15%
- Färsenmastitisrate <30 %
- Neuinfektionsrate in der Trockenperiode < 25%
- Heilungsrate in der Trockenperiode > 55% (mit selektivem TS)

Betrieb 1

Anteil eutergesunder Tiere in aktueller MLP	68 %
Anteil unheilbar euterkranker Tiere (3x > 700000)	1 %
Neuinfektionsrate in der Laktation (NIL)	6 / 55 -> 10.9 %
Erstlaktierenden-Mastitisrate (FMR)	5 / 20 -> 25 %
Neuinfektionsrate in der Trockenperiode (NITP)	13 / 38 -> 34.2 %
Heilungsrate in der Trockenperiode (HTP)	17 / 28 -> 60.7 %
Neuinfektionskorrigierte Heilungsrate	92.2 %
Chron. Euterkranke Kühe: Tiere mit 2x > 200T in c	10

☰ EUTERGESUND 👤 🔍

Monatsauswertung
Aus der MLP vom 2021-06-02

	2021-06-02	2021-05-06	2021-04-07	2021-03-07	2021-02-08	2021-01-08	2020-12-03	2020-11
Eutergesunde Tiere %	68	67	76	76	81	71	79	71
Unheilbare Tiere %	1	0	0	0	0	0	0	1
Neuinfektionsrate Laktation %	10.9 <small>6 / 55</small>	21.9 <small>14 / 64</small>	4.5 <small>3 / 66</small>	9.7 <small>7 / 72</small>	4.5 <small>3 / 66</small>	21.4 <small>15 / 70</small>	7.6 <small>5 / 66</small>	9.1 <small>5 / 55</small>
Erstlaktierenden-Mastitisrate %	25 <small>5 / 20</small>	18.2 <small>4 / 22</small>	19 <small>4 / 21</small>	18.2 <small>4 / 22</small>	13 <small>3 / 23</small>	19.2 <small>5 / 26</small>	20.7 <small>6 / 29</small>	17.6 <small>6 / 34</small>
Neuinfektionen in der TP %	34.2 <small>13 / 38</small>	35 <small>14 / 40</small>	36.1 <small>13 / 36</small>	36.4 <small>12 / 33</small>	31.4 <small>11 / 35</small>	30.8 <small>12 / 39</small>	30.8 <small>12 / 39</small>	27.5 <small>11 / 40</small>
Heilungsrate in der TP %	60.7 <small>17 / 28</small>	57.1 <small>16 / 28</small>	57.1 <small>16 / 28</small>	56 <small>14 / 25</small>	56 <small>14 / 25</small>	58.3 <small>14 / 24</small>	55.6 <small>15 / 27</small>	53.8 <small>14 / 26</small>
Zellzahlen in 1000	119	171	109	100	114	108	95	177

Bitte überprüfen

♣ Kennzahl	♣ %	♣ Vergleich
Eutergesunde Tiere	68	
Unheilbar kranke Tiere (%)	1 (1/90)	
Neuinfektionen in der Laktation (%)	10.9 (6/55)	
Erstlaktierenden-Mastitisrate (%)	25 (5/20)	
Neuinfektionen in der Trockenperiode (%)	34.2 (13/38)	
Heilungsrate in der Trockenperiode (%)	60.7 (17/28)	

[Weiter](#)

Womit anfangen?

- Neuinfektionsrate Laktation: mehr Hygiene im Stall und beim Melken
- Unheilbare Kühe: Merzen nicht vergessen
- Färsenmastitisrate: mehr Haltungshygiene, nicht so alt, schonend anmelken
- Neuinfektionsrate Trockenperiode: Hygiene geburtsnah, wenig Stoffwechselerkrankungen
- Heilungsrate Trockenperiode: weniger unheilbare Kühe, mehr Trockensteller

- Benutzt das Programm für Details!

EUTERGESUND

